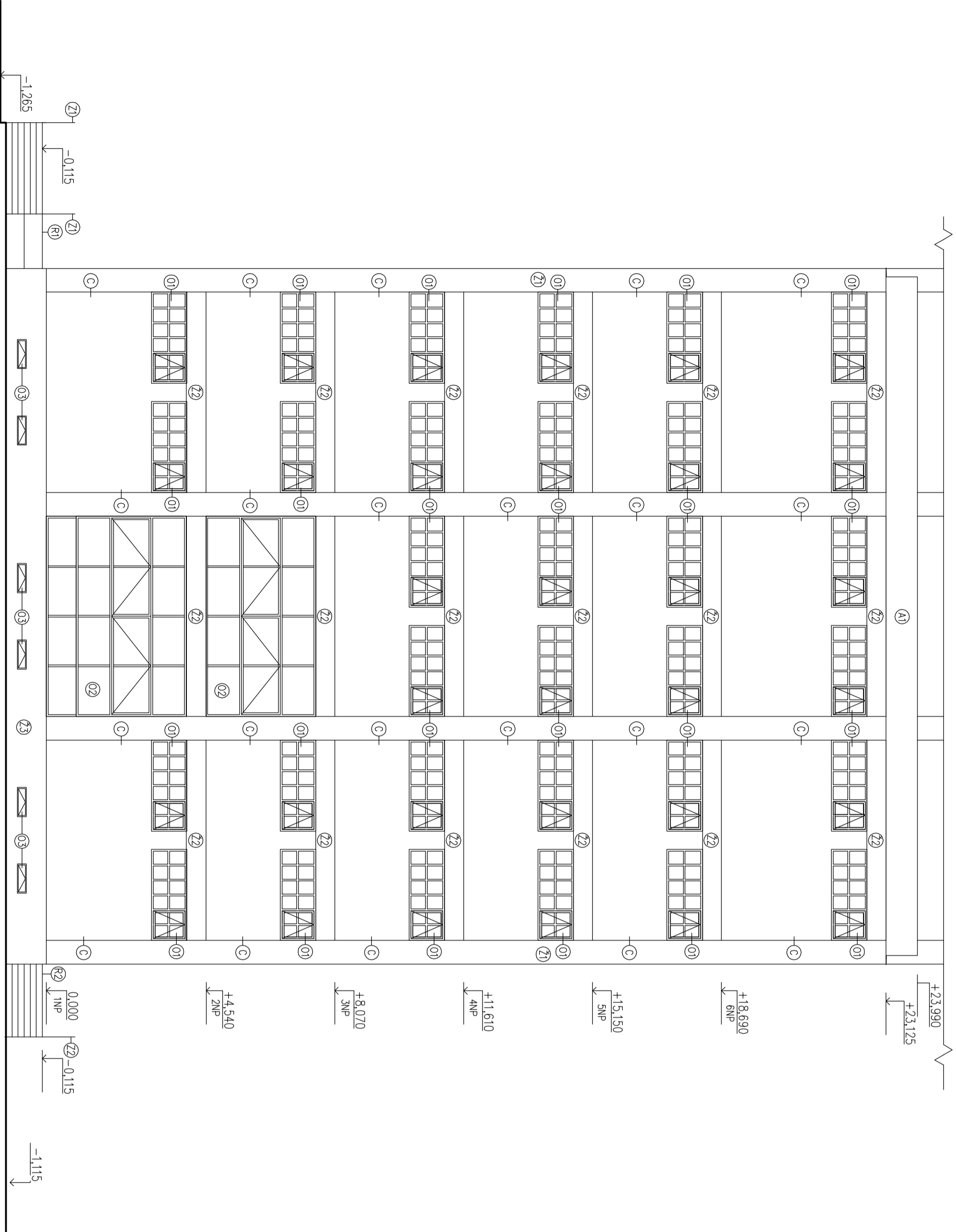


- Legenda
- A1 okna
  - Z1 železobetonová konstrukce – sloup
  - Z2 železobetonová konstrukce – překlád
  - Z3 železobetonová konstrukce – obvodový stěna tpp
  - C chladný obklad – rezný obvodový stěna
  - O1 okno – repilka plochého okna
  - O2 okno – posklenná stěna
  - O3 okno – větší okno do tpp
  - R1 rampa – jízni, servisní
  - R2 rampa – severní, hlavní přístupová
  - Z1 zborodil – na rampě R1
  - Z2 zborodil – na rampě R2, upraveno pro pohyb invalidních



0,000 = 210,265 m.n.m. Bp.v

BAKALÁŘSKÁ PRÁCE		VUT V BRNĚ	
Autor práce: Růžka Křimová		FAKULTA STAVENÍ	
Vedoucí práce: Prof. Ing. arch. Alois Nový, CSc.		ARCHITEKTURA	
Ing. Dagmar Donátiková		POZEMNÍCH STAVEB	
Název práce: KONVERZE OBILNÍHO SILA		Číslo práce: 01	
VE ZLÍNĚ		Datum: 27.01.2015	
Název výřezu: POHLED – ZÁPADNÍ		Měřítko: číslo výř.: 1:100 B-11	